



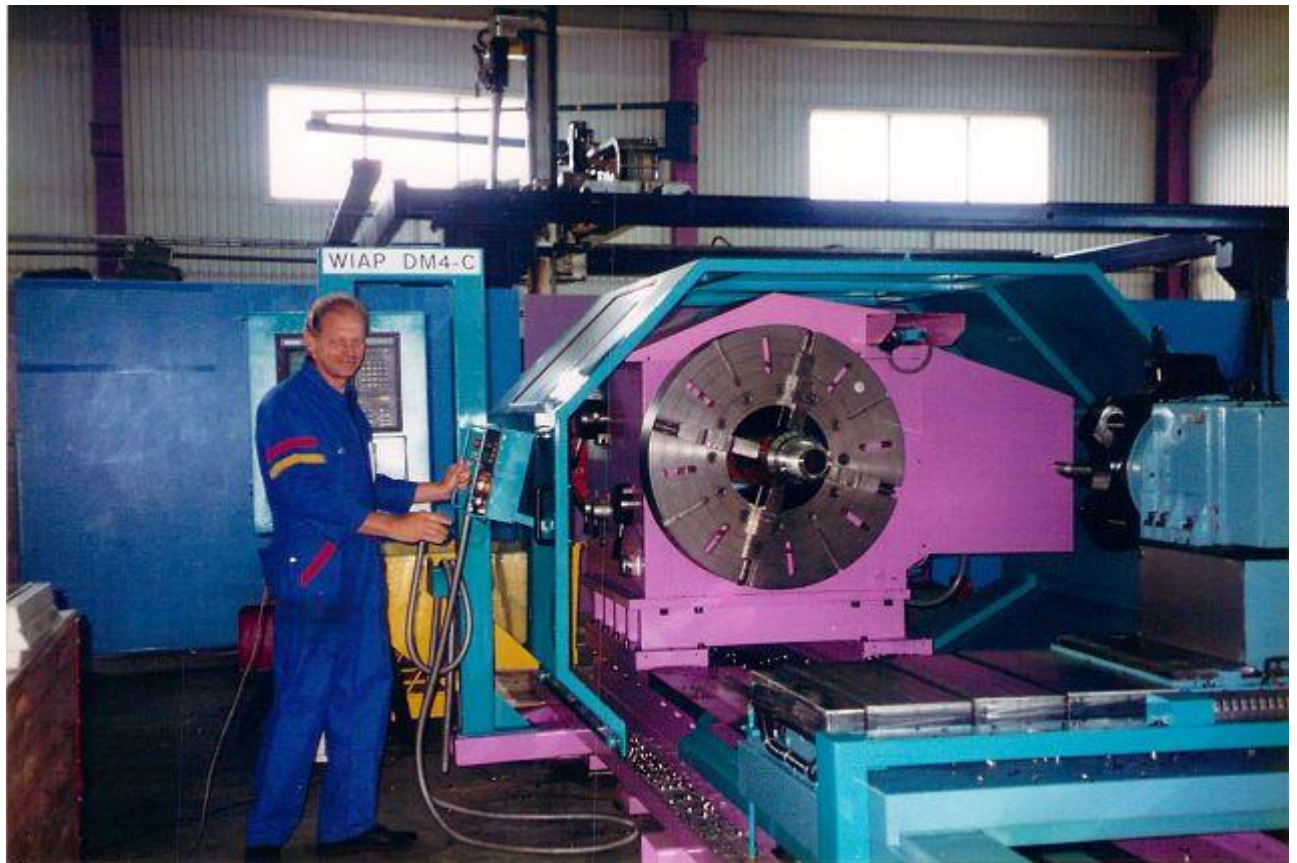
**WIAP<sup>®</sup> Werkzeugmaschinen**



Neumaschinen, Drehmaschinen, Sondermaschinen

Umbau Konventionell auf CNC Grossspindel Drehmaschine

## WR 211 Gurutzpe CNC Drehmaschine



TITELBILD1: Umgebaute CNC Drehmaschine Gurutzpe mit WIAP DM4C Maschinenett und Kreuzschlitten WIAP. Nur Spindelstock und Reitstock von Gurutzpe

## 1. Inhaltsverzeichnis

## 2. Vorwort

Diese Maschine wurde vom Endkunden zur WIAP gesandt um umzubauen. Es waren ein Konventionelle Maschine vorher es wurde das neuen Maschenbett DM4C eingebaut das nach dem WIAP System [VDSF1](#) [VDSF2](#) [MEMV®](#) hergestellt wurde

## 3. Maschine vor dem Umbau



Bild 3.1 Die WIAP hat 2 Maschinen Betten gleichzeitig vorbereitet für das Projekt Gurutzpe welche vom Kunden angeliefert wurde.

## 4. Hauptspindel mit grosser Bohrung



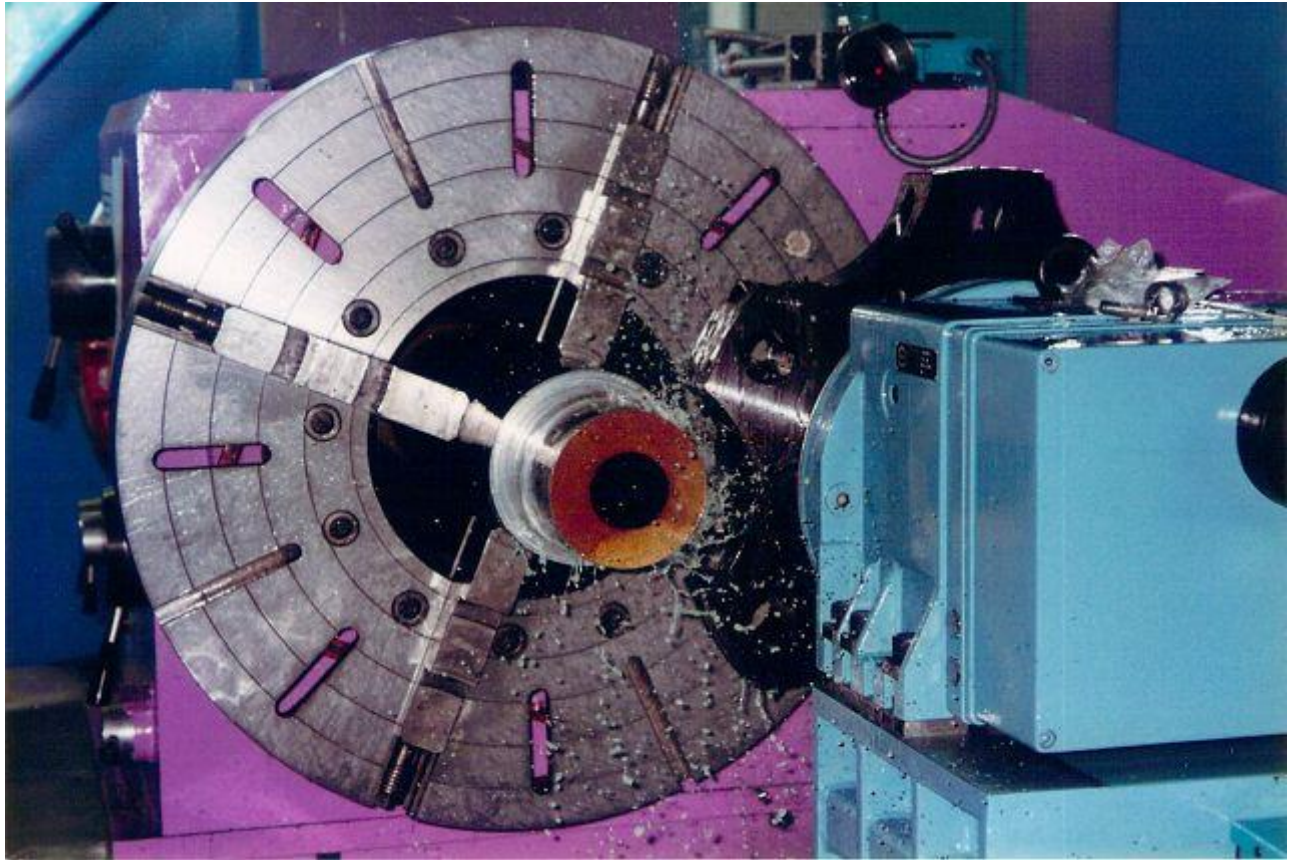


Bild 4.1 Die Grossspindelbohrungs Spindelstock ist heute nicht so einfach auf allen Märkten kostenvernünftig erhältlich. Darum werden oft auch alte Maschinen gesucht die noch so zu einem guten Preis zu kaufen sind. Die WIAP hat zwar eine neue Spindstock Konzept, das keine Grenzen kennt im Durchmesser. Siehe hier [WIAP Neumaschinen Link](#)

## 5. Kreuz Schlitten Vorbereitung



Bild 5.1. Die WIAP hat dann ein neues Maschinen Bett vorbereitet, Systeme WIAP DM4C, das dem Kunden geliefert wurde und vor Ort der Austausch erfolgen konnte



Bild 5.2 Es wurde alles genau nach den Werkzeugmaschinen Vorschriften hergestellt, auch der Winkel von der X zur Z Achse vorgesehen, dass hol drehen erfolgt, ohne dass das im Kunden Werk eingeschabt werden musste.



## 6. Schmier Bohrungen



Bild 6.1 Der WIAP Z Kreuzsschlitten aufgebaut na dem WIAP [MEMV Verfahren](#).

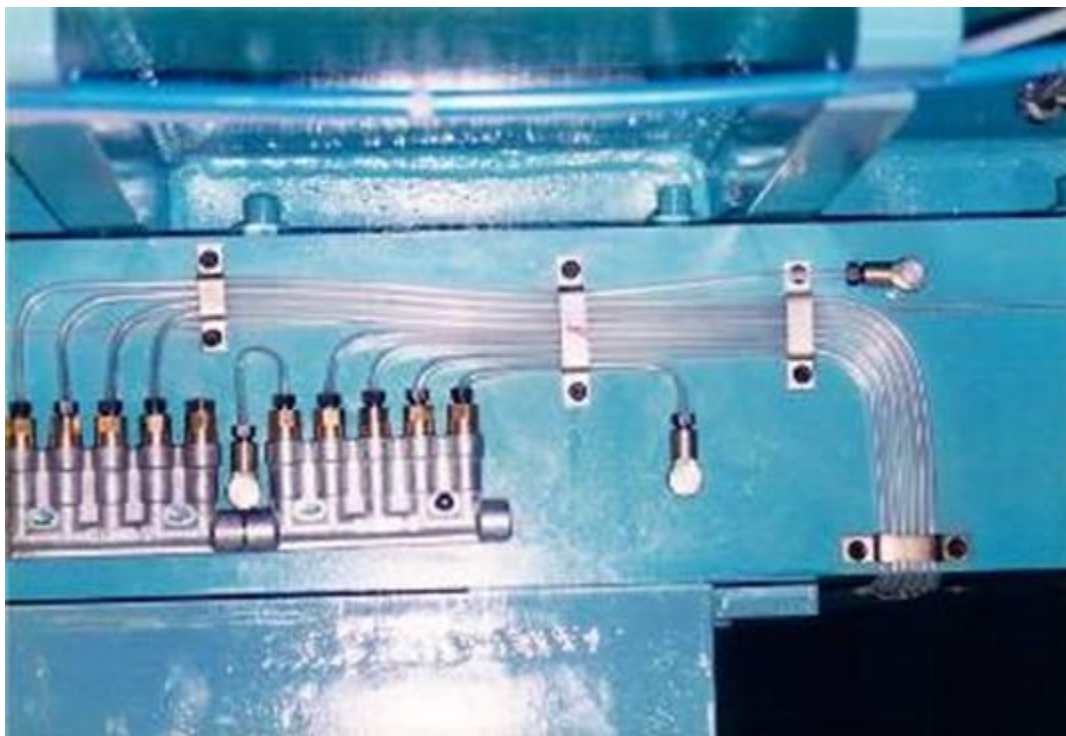


Bild 6.2 Die Schmierung. Soll genügend Schmierstellen für Kurzhub Bewegungen haben . Da die Maschine viel Gewinde macht, oft mit 30 Durchgänge sind viele Schmierstellen nötig

## 6. CNC Steuerungen

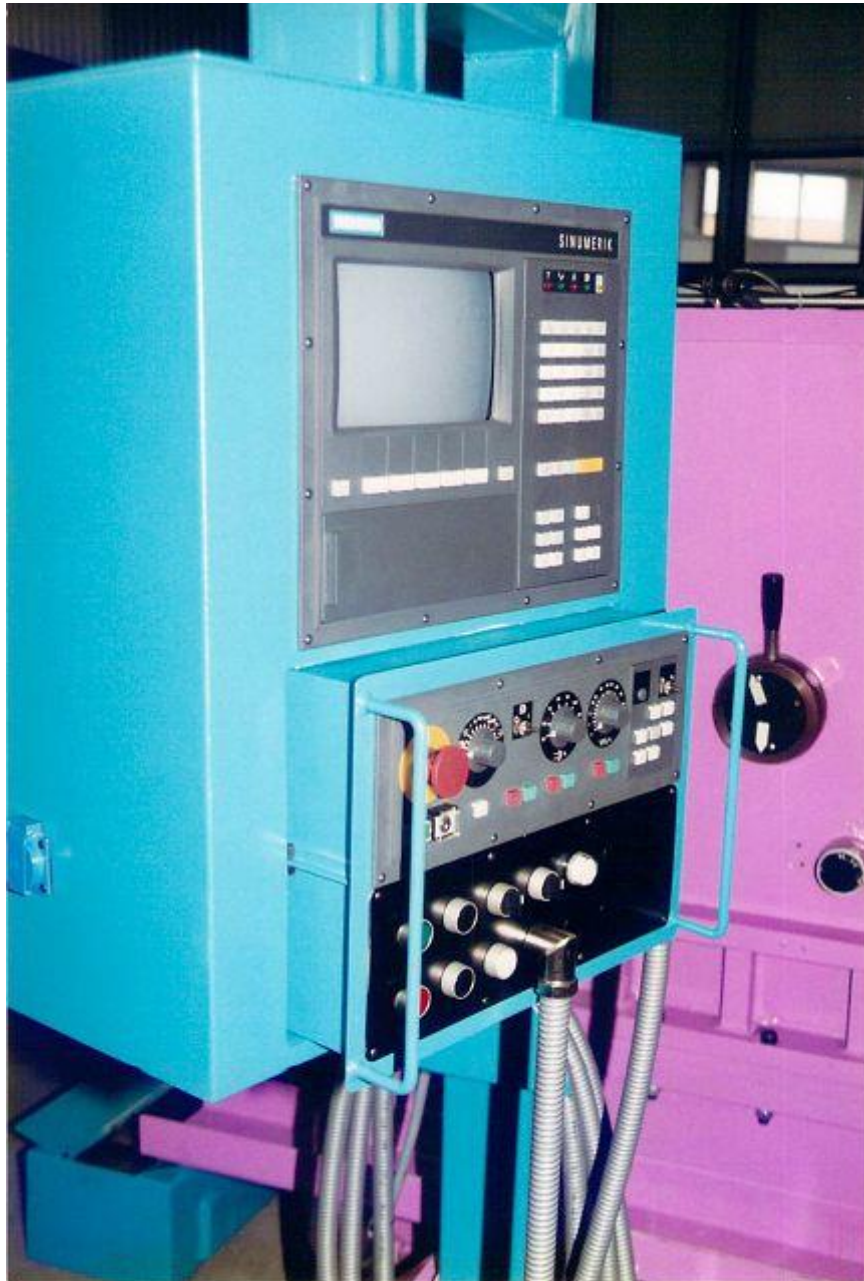


Bild 6.1 Die CNC Steuerungen Sinumerik 810 wurde auch an diese Maschine eingebaut, Mehrere hundert solche Steuerungen baute die WIAP an neue eigene Maschinen aber auch an ein vielzählige Retrofit Umbau Projekte





Bild 6.2 Dann die neu angebaut Sinumerik 802 DSL . Unglaublich, obwohl CNC Steuerungen in der Regel 20 Jahre leben die Werkzeugmaschine leben 50 bis 80 Jahre und mehr und müssen daher wegen der Abkündigung der CNC Steuerung mit neuen CNC Steuerungen Nachgerüstet werden.

Elektrisch Kurzlebig, die Mechanik Langlebig!

Die WIAP kann hier viel mithelfen, frage Sie an.

**Link auf die Webseite:** [Link zu den Umbau Projekten](#)

**Link zu Neumaschinen** [Wiap Werkzeugmaschinen](#)

## 7. Fertige Maschine

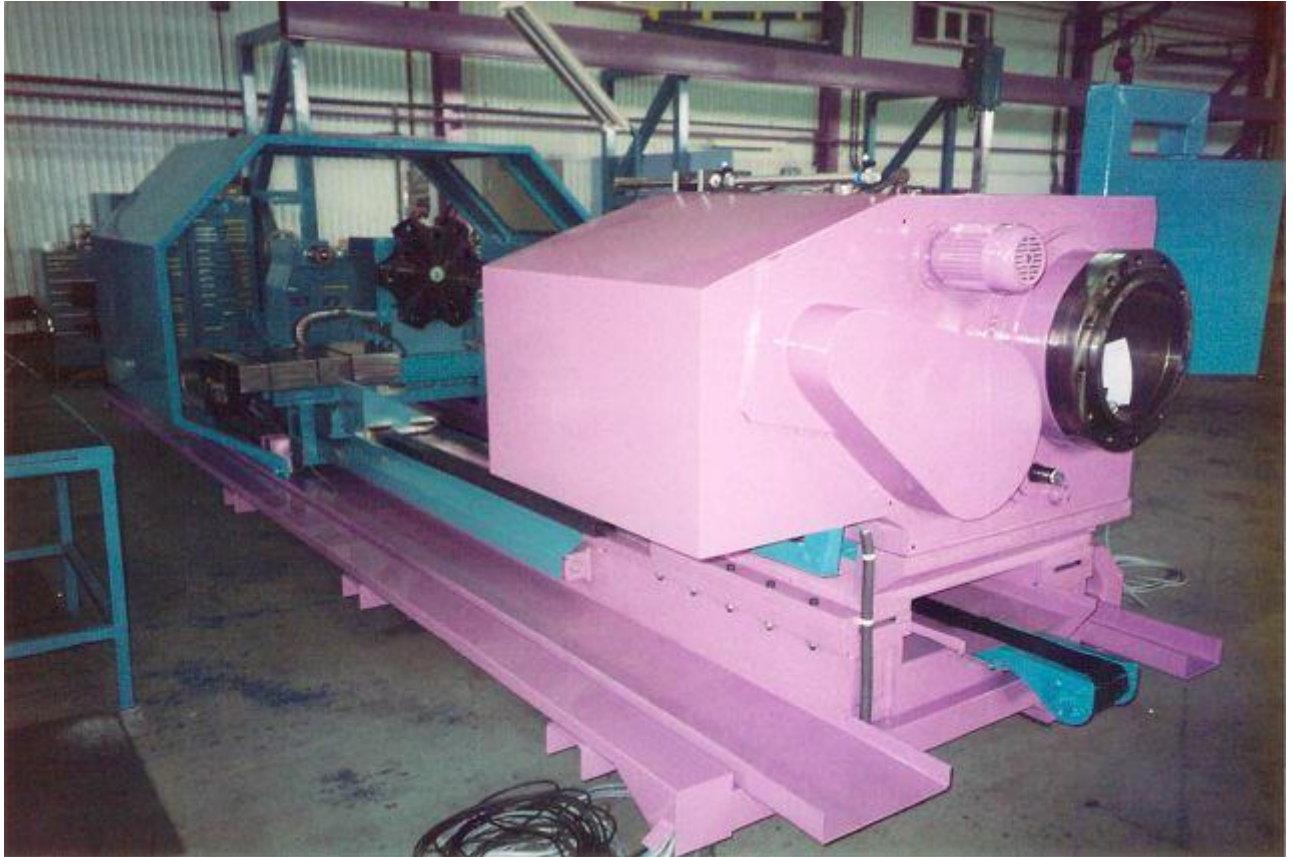


Bild 7.1 Die WIAP DM4C Maschine hergestellt mit dem Spindelstock und Reitstock der Firma Gurutzpe. Eine Maschine die hergestellt wurde nach dem WIAP [VDSF1](#) [VDSF2 MEMV®](#) Verfahren.

## 8. WIAP MEMV, das gelbe Boxensystem für die Wartung

### **WIAP® MEMV® Gelbe Boxen System**

Bei allen Maschinen werden **gelbe Boxen** installiert. In den Boxen sind die Stundenblätter der Visual Kontrollen, der Wartungsplan von einem Jahr, normal von Juli bis im Juni. Das heisst, den Wechsel nicht über das Neujahr. Diese Boxen haben wir gewählt, weil wir erkannten, dass am Computer immer wieder gerne mal „gemogelt“ wird.

#### **Inhaltsverzeichnis der Gelben Boxen**

#### **Beschreibung des Systems**

Gelbes Boxen System word

Beschreibung des Systems

Gelbes Boxen System pdf

Beschreibung des Systems html





Wenn nicht schon vorhanden: Alle Betriebsanleitungen (Manuals) und alle Datensicherungen werden gesichert. Fehlende Unterlagen werden organisiert und auf Ihrem Server hinterlegt. Es gibt einen Ordner auf Datenträger, wo alle Maschinen mit allen Unterlagen enthalten sind. Batterien werden aufgenommen bestellt und dann ersetzt mit Datum Angabe des Austausches und Angabe der Lebensdauer.

## 9. Unterlagen dieser Maschine

Unterlagen zu der Maschine: Bei dieser Maschine: noch nicht erfasst

## 10. Schlusswort

Die Geschichte dieser Maschine ist so besonders, dass wir ein Schlusswort an den Hersteller auslassen. Diese Maschine hat heute noch den Spindelstock und den Reitstock von der Gurutzpe auf der Maschine, der Rest ist alles WIAP®.

Trotzdem hat die WIAP kann heute auch dank WIAP [VDSF1](#) [VDSF2](#) [MEMV®](#) Verfahren. ein Produkt das es ermöglicht Maschinen und Spindelstöcke zu bauen die Generationen überleben können dank der hohen Präzision und der Vibrationsarmen Art wie die Maschinen gebaut werden können.

Auch diese Maschinen Bett der WIAP DM4C wurde nach dem WIAP System gebaut.

[Link zum Geometrie Protokoll Version Extern.](#) Das Interne Protokoll, ist noch viel umfangreicher

Link auf die Webseite: [Link zu den Umbau Projekten](#)



CNC Drehmaschine

WR\_211\_Revision \_ Umbau Gurutzpe

Erstellt: JW/SW/HPW/AN    Inspektion 2020

**WIAP ® AG Ltd SA**

Industriestrasse 48L

CH-4657 Dulliken

**Phone: ++ 41 62 752 42 60**

Fax: ++ 41 62 752 48 61

**wiad@widmers.info**

www.widmers.info / [www.wiap.ch](http://www.wiap.ch)

