



WIAP®

MEMV®

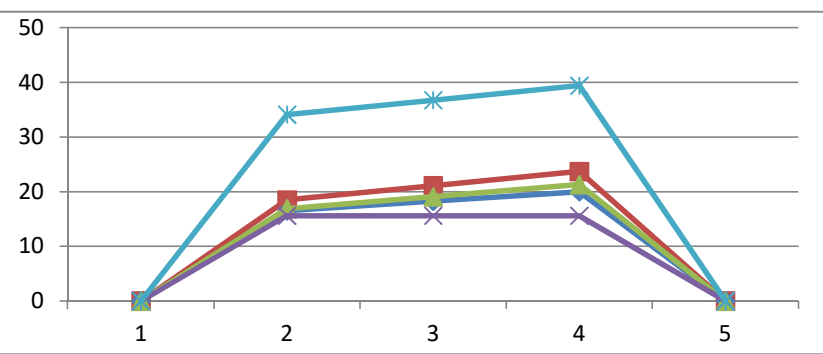


Metall entspannen mit Vibration

G Verschiebung alle 3 Achsen X / Y / Z Achsrichtung D 1 bis D5

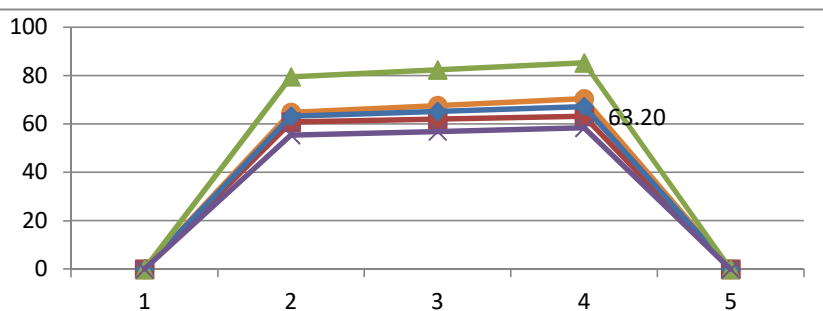
Kunde:	*****		Stückart/Name:	Teil 1-3 Lang												
Bestell Nr.			Zeichn.Nr.:													
Auftrags Nr.			Material													
Datum:	21.08.2019		Gewicht													
Excenter Stufe %																
		D1 0°	D2 45°	D3 90°	D4 135°	D5 Vertikal										
X Achse	0	18.50	23.70	0	16.50	20.00	0	16.90	21.30	0	15.60	15.60	0	34.10	39.40	0
Y Achse	0	60.80	63.20	0	63.20	67.20	0	79.50	85.20	0	55.40	58.40	0	64.80	70.40	0
Z Achse	0	25.10	25.40	0	17.00	18.70	0	7.80	9.90	0	23.50	29.00	0	18.30	20.60	0
4. Ablauf		8Min		8Min		8Min		8Min		8Min		8Min		8Min		

X Achse		G Verschiebung 9,81 m/s ²
D1 X	-5.20	
D2 X	-3.50	
D3 X	-4.40	
D4 X	0.00	
D5 X	-5.30	
Total	18.40	

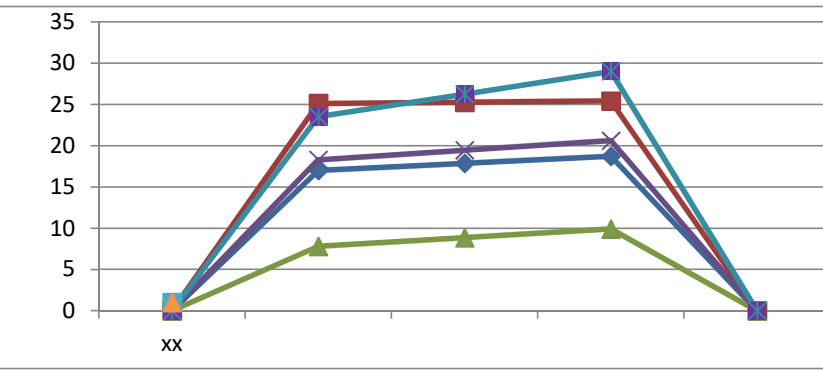


Hoch Fahren	Laufzeit Begin	Mitte	Laufzeit Ende	Ende
-------------	----------------	-------	---------------	------

Y Achse		G Verschiebung 9,81 m/s ²
D1 Y	-2.40	
D2 Y	-4.00	
D3 Y	-5.70	
D4 Y	-3.00	
D5 Y	-5.60	
Total	20.70	



Z Achse		G Verschiebung 9,81 m/s ²
D1 Z	-0.30	
D2 Z	-1.70	
D3 Z	-2.10	
D4 Z	-5.50	
D5 Z	-2.30	
Total	11.90	



Operator	HP. Widmer		Datum:	21.08.2019	
Document Nr.	WIAP - MEMV - WM_850_30				13102017hp 2017_06_30