

WIAP MEMV® Diagramm 2016 3 D

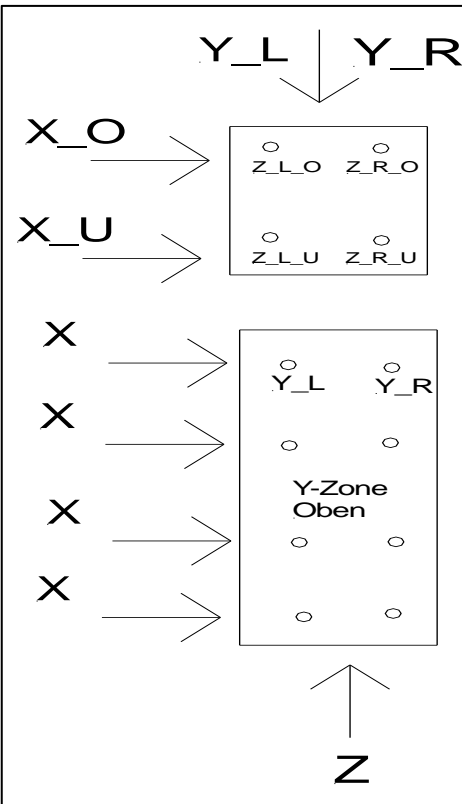
Werkst. Name ; WS04 Haeusler		Schweisskonst		Dimension		800 x 850 x12000 mm	
Werkstück Gewicht		22000	Excenter	Entspannungsanlage Typ		Wiap LC20	
Werkstueckname Schwert		RPM	Stufe %	Energie/ N		Erreger Energie % / N	
Drehzahl 0 Grad		4630	100	6800		5247.33	
Drehzahl 3. Achse		4100	80	6800		3717.33	



Achse	O=Oben U=Unten	V=Vorher N=Nachhe	Anlage	Anlage
			0	45/90
			Grad	Grad
			m/2 s	
X	O	V	21.7	39.8
X	O	N	19.8	57
X	U	V	18.5	2.9
X	U	N	14.7	4.2

Achse	L=Links R=Rechts	V=Vorher N=Nachhe	Anlage	Anlage
			0	45/90
			Grad	Grad
			m s/2	
Y	L	V	1.5	1.4
Y	L	N	0.09	3
Y	R	V		
Y	R	N		

X	O	V	88	18.1
X	O	N	89.6	18.2
X	U	V	12.9	5.1
X	U	N	11.8	7.5



Y	L	V	9.4	3.6
Y	L	N	11.3	1.8
Y	R	V		
Y	R	N		

X	O	V	5.6	53.3
X	O	N	10	72
X	U	V	14.5	1.1
X	U	N	22	1.2

Y	L	V	0.2	4.6
Y	L	N	0.4	5.1
Y	R	V		
Y	R	N		

X	O	V	5.6	43.8
X	O	N	12.7	50.5
X	U	V	13.1	4.5
X	U	N	10.4	7.4

Z	LO	V	1.3	10.5
Z	LO	N	2.4	7
Z				
Z				

Z	RO	V		
Z	RO	N		
Z				
Z				

Z	LU	V	1.5	0.05
Z	LU	N	1.9	0.08
Z				
Z				

Z	RU	V		
Z	RU	N		
Z				
Z				

WIAP MEMV® Diagramm 2016 3 D

<u>X Achse</u>					
X Achse oben 0 Grad vorher	21.7	88	5.6	5.6	
X Achse oben 0 Grad nachher	19.8	89.6	10	12.7	
Differenz oben	-1.9	1.6	4.4	7.1	15
X Achse unten 0 Grad vorher	18.5	12.9	14.5	13.1	
X Achse unten 0 Grad nachher	14.7	11.8	22	10.4	
Differenz unten	-3.8	-1.1	7.5	-2.7	15.1

X Achse oben 3. Achse vorher	39.8	18.1	53.3	43.8	
X Achse oben 3. Achse nachher	57	18.2	72	50.5	
Differenz oben	17.2	0.1	18.7	6.7	42.7
X Achse unten 3 Achse vorher	2.9	5.1	1.1	4.5	
X Achse unten 3. Achse nachher	4.2	7.5	1.2	7.4	
Differenz unten	1.3	2.4	0.1	2.9	6.7

<u>Y Achse</u>					
Y Achse links 0 Grad vorher	1.5	9.4	0.2	0	
Y Achse links 0 Grad nachher	0.09	11.3	0.4	1.3	
Differenz oben	-1.41	1.9	0.2	1.3	4.81
Y Achse links 3. Achse vorher	1.4	3.6	4.6	1.3	
Y Achse links 3. Achse nachher	3	1.8	5.1	3.2	
Differenz unten	1.6	-1.8	0.5	1.9	5.8
Y Achse rechts 0 Grad vorher	0	0	0	0	
Y Achse rechts 0 0 Grad nachher	0	0	0	0	
Differenz oben	0	0	0	0	0
Y Achse rechts 3. Achse vorher	0	0	0	0	
Y Achse rechts 3. Achse nachher	0	0	0	0	
Differenz unten	0	0	0	0	0

<u>Z Achse</u>					
Z Achse oben links 0 Grad vorher	1.3	1.5	0	0	
Z Achse oben links 0 Grad nachher	2.4	1.9	0	0	
Differenz oben	1.1	0.4	0	0	1.5
Z Achse oben links 3 Achse	10.5	0.05	0	0	
Z Achse oben links 3. Achse nachher	7	0.08	0	0	
Differenz unten	-3.5	0.03	0	0	3.53
					0
					0

Veränderung Total 0 Grad				36.41	m s/2
Veränderung Total 3. Achse				58.73	m s/2
Total Veränderung				95.14	m s/2
Total Anzahl Messpunkte					
Vermessen an diesem Werkstück					

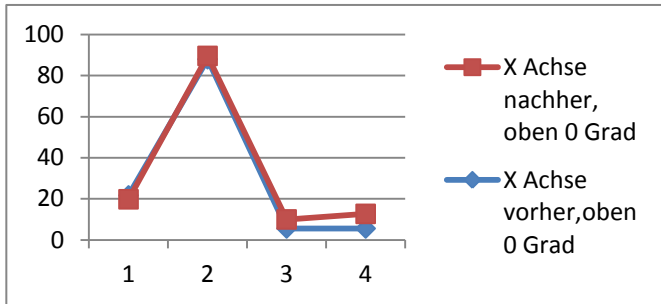
WIAP MEMV® Diagramm 2016 3 D

X Achse oben 0 Grad

Differenz Verschiebung

15

m s/2

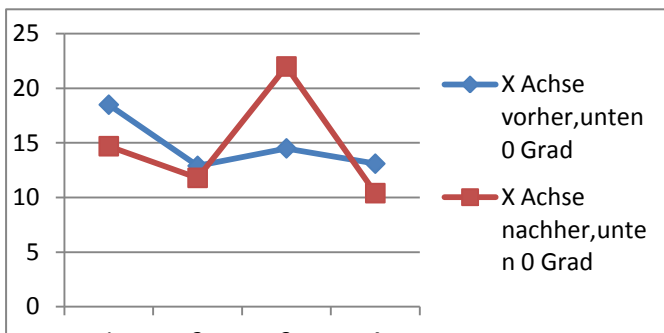


X Achse unten 0 Grad

Differenz Verschiebung

15.1

m s/2

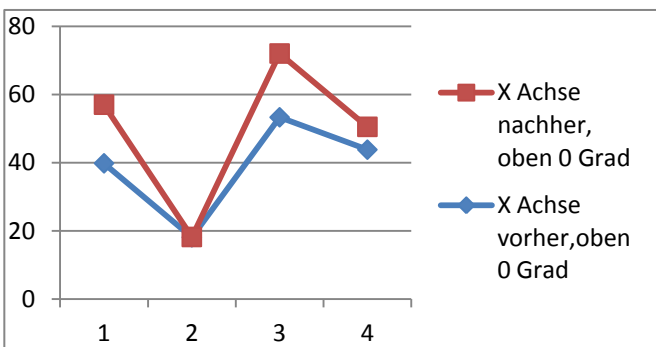


X Achse Oben 3. Achse

Differenz Verschiebung

42.7

m s/2

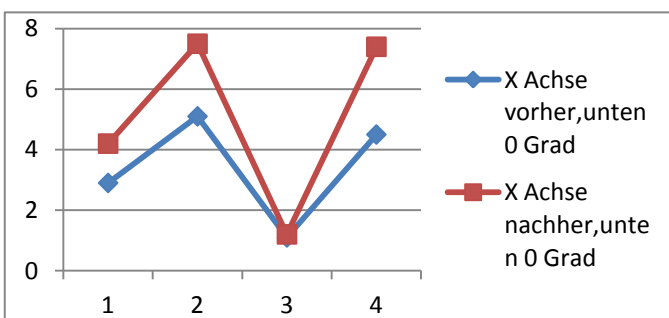


X Achse unten 3. Achse

Differenz Verschiebung

6.7

m s/2

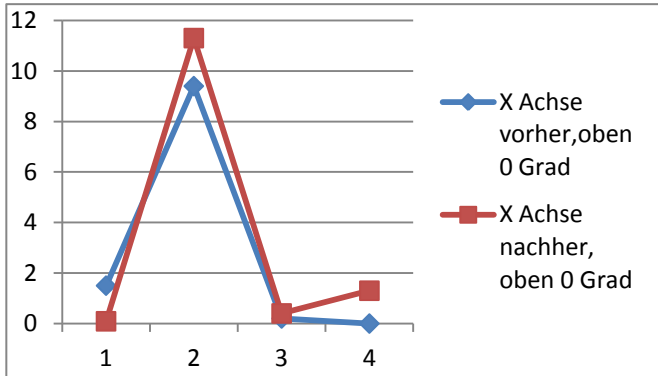


WIAP MEMV® Diagramm 2016 3 D

Y Achse 0 links Grad

Differenz Verschiebung

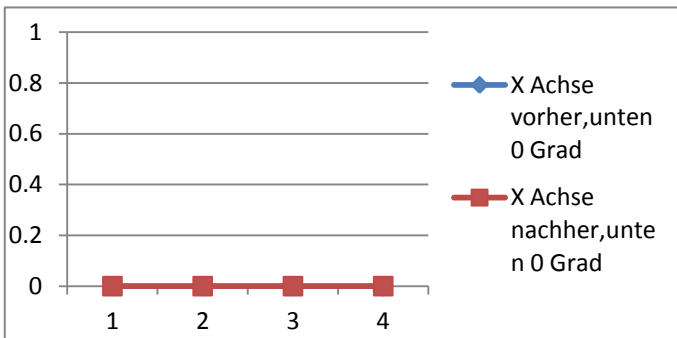
4.81 m s/2



Y Achse 0 rechts Grad

Differenz Verschiebung

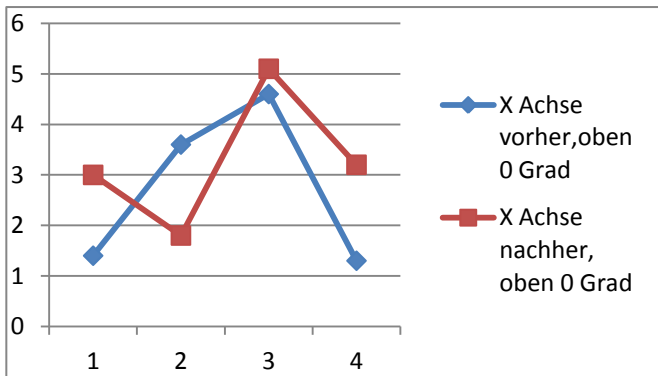
0 m s/2



Y Achse links 3. Achse

Differenz Verschiebung

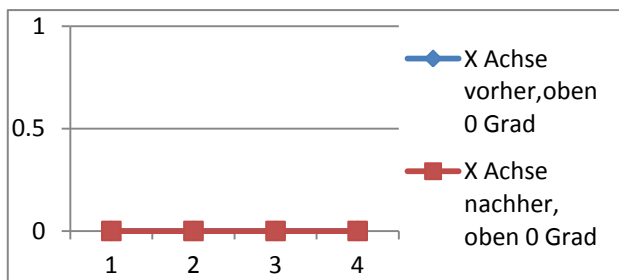
5.8 m s/2



Y Achse rechts 3. Achse

Differenz Verschiebung

0 m s/2



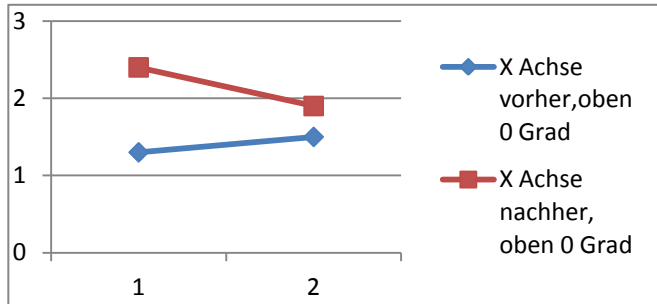
WIAP MEMV® Diagramm 2016 3 D

Z Achse 0 Grad

Differenz Verschiebung

1.5

m s/2

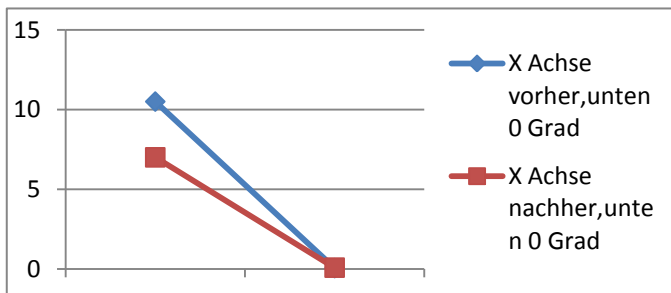


Z Achse 3. Achse

Differenz Verschiebung

3.53

m s/2



WIAP MEMV® Diagramm 2016 3 D

Exzenter Erreger Tabelle WIAP LC System 100%

Drehzahl	Einzel	Doppel	Einzel	Doppel	Einzel	Doppel	Einzel	Doppel	Einzel	Doppel
	Scheibe	Scheibe	Scheibe	Scheibe	Scheibe	Scheibe	Scheibe	Scheibe	Scheibe	Scheibe
	LC05 bis 5 Tonne		LC20 bis 20 Tonnen		LC50 bis 50 Tonnen		LC100 bis 100 Tonnen		LC200 bis 200 Tonnen	
RPM	N		N		N		N		N	
1000	55	110	209	418	418	836	1045	2090	2090	4180
1500	124	248	470	940	940	1880	2352	4704	4704	9408
2000	220	440	836	1672	1672	3344	4181	8362	8362	16724
2500	345	690	1306	2612	2612	5224	6533	13066	13066	26132
3000	497	994	1881	3762	3762	7524	9407	18814	18814	37628
3500	676	1352	2561	5122	5122	10244	12805	25610	25610	51220
4000	883	1766	3344	6688	6688	13376	16725	33450	33450	66900
4500	1118	2236	4233	8466	8466	16932	21167	42334	42334	84668
5000	1380	2760	5226	10452	10452	20904	26132	52264	52264	104528
5500	1670	3340	6324	12648	12648	25296	31620	63240	63240	126480
6000	1988	3976	7526	15052	15052	30104	37630	75260	75260	150520
6500	2333	4666	8832	17664	17664	35328	44164	88328	88328	176656
7000	2706	5412	10244	20488	20488	40976	51219	102438	102438	204876