

DE=	EN=	
Metall entspannen mit Vibration 1/3	Stress relief with Vibration 1/3	Wiap AG LTd SA , www.wiap.ch

	Vorher	Nachher
Y12	5.9	6.9

	Vorher	Nachher
Y02	8.9	6.8

	Vorher	Nachher
Y03	10	11

	Vorher	Nachher
Y04	13.1	15.6

	Vorher	Nachher
Y06	11	15.3

	Vorher	Nachher
Y08	10.8	15.3

	Vorher	Nachher
Y09	9.6	8.9

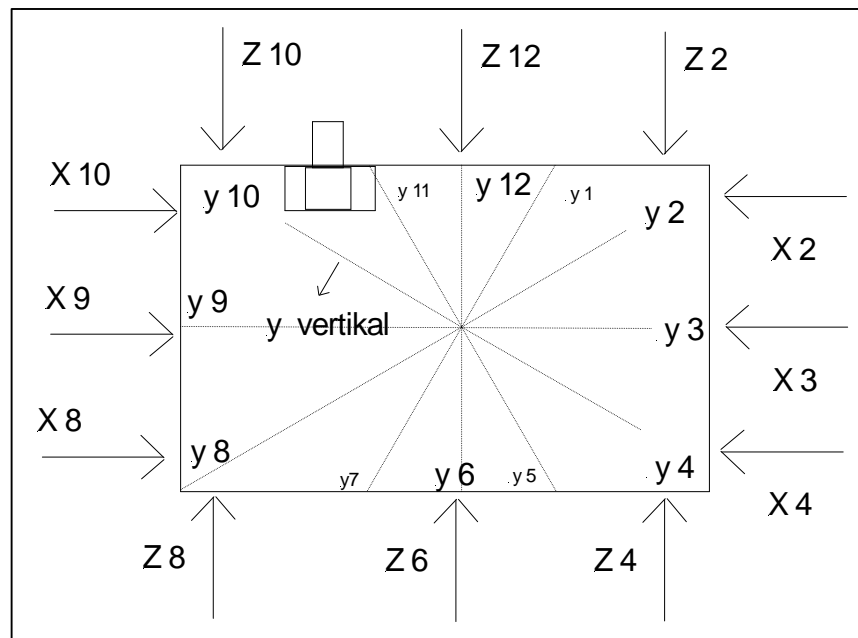
	Vorher	Nachher
Y10	6.3	6.3

		Vorher	Nachher
Z10	oben	0.00	0.00
	unten	0.00	0.00

		Vorher	Nachher
Z12	oben	0.00	0.00
	unten	0.00	0.00

		Vorher	Nachher
Z02	oben	0.00	0.00
	unten	0.00	0.00

		Vorher	Nachher
X10	oben	18.70	19.10
	unten	18.70	19.10



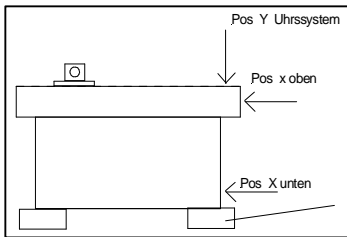
		Vorher	Nachher
X02	oben	14.40	16.20
	unten	14.40	16.20

		Vorher	Nachher
X09	oben	17.40	18.10
	unten	17.40	18.10

		Vorher	Nachher
X03	oben	14.40	16.20
	unten	14.40	16.20

		Vorher	Nachher
X08	oben	17.40	18.10
	unten	17.40	18.10

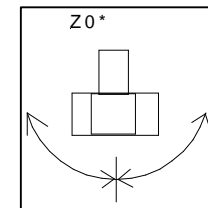
		Vorher	Nachher
X04	oben	24.70	27.50
	unten	24.70	27.50



		Vorher	Nachher
Z08	oben	0.00	0.00
	unten	0.00	0.00

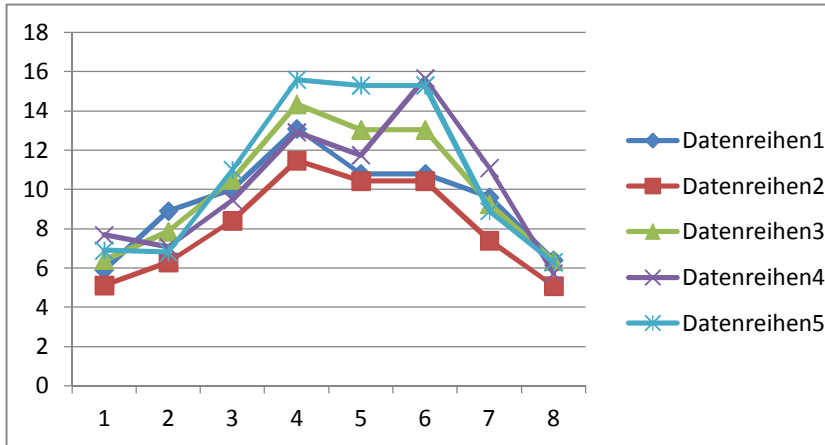
		Vorher	Nachher
Z06	oben	0.00	0.00
	unten	0.00	0.00

		Vorher	Nachher
Z04	oben	0.00	0.00
	unten	0.00	0.00



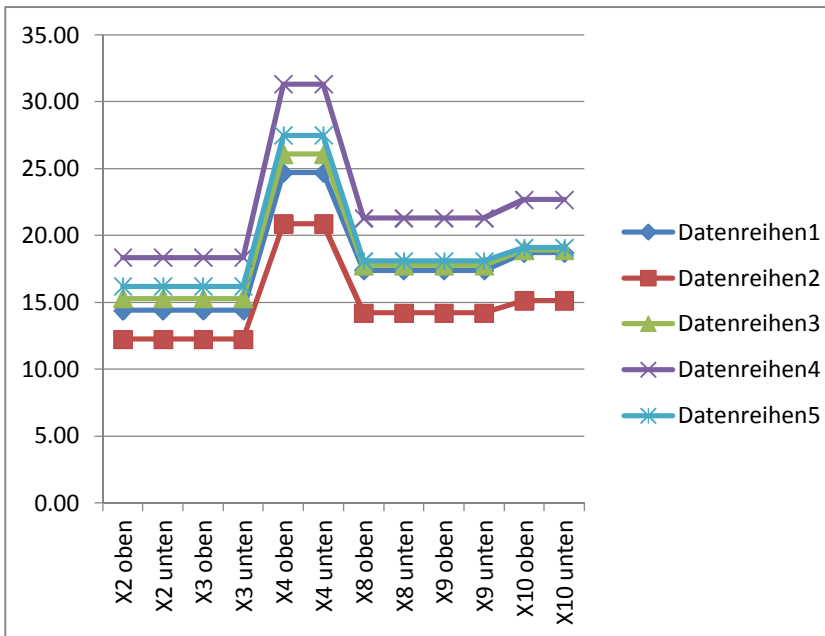
Werkstück		Kunde	Stephan		Excenter Stufe		%	
Zchn Nr.		Zuständig		Drehzahl		Vorher	Nachher	Amp
Auftrags Nr		Operateur		Datum		Motor Strom		Amp

Y Achse					
Y12	5.9	5.12	6.4	7.68	6.9
Y02	8.9	6.28	7.85	7.065	6.8
Y03	10	8.4	10.5	9.45	11
Y04	13.1	11.48	14.35	12.92	15.6
Y06	10.8	10.44	13.05	11.75	15.3
Y08	10.8	10.44	13.05	15.66	15.3
Y09	9.6	7.4	9.25	11.1	8.9
Y10	6.4	5.08	6.35	5.715	6.3



Y	MM	%
Y12	1	19.53
Y02	-2.1	-33.44
Y03	1	11.9
Y04	2.5	21.78
Y06	4.5	43.1
Y08	4.5	43.1
Y09	-0.7	-9.459
Y10	-0.1	-1.969

X Achse					
X2 oben	14.40	12.24	15.3	18.36	16.20
X2 unten	14.40	12.24	15.3	18.36	16.20
X3 oben	14.40	12.24	15.3	18.36	16.20
X3 unten	14.40	12.24	15.3	18.36	16.20
X4 oben	24.70	20.88	26.1	31.32	27.50
X4 unten	24.70	20.88	26.1	31.32	27.50
X8 oben	17.40	14.2	17.75	21.3	18.10
X8 unten	17.40	14.2	17.75	21.3	18.10
X9 oben	17.40	14.2	17.75	21.3	18.10
X9 unten	17.40	14.2	17.75	21.3	18.10
X10 oben	18.70	15.12	18.9	22.68	19.10
X10 unten	18.70	15.12	18.9	22.68	19.10

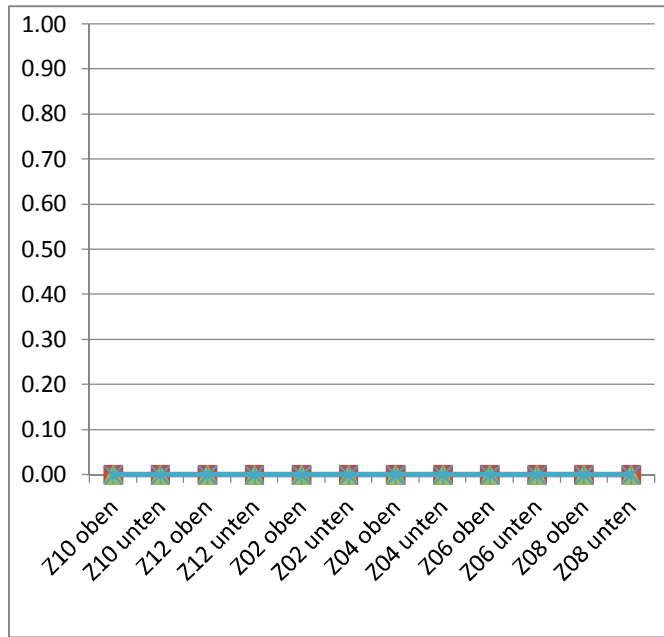


X	MM	%
X2 oben	1.8	14.71
X2 unten	1.8	14.71
X3 oben	1.8	14.71
X3 unten	1.8	14.71
X4 oben	2.8	13.41
X4 unten	2.8	13.41
X8 oben	0.7	4.93
X8 unten	0.7	4.93
X9 oben	0.7	4.93
X9 unten	0.7	4.93
X10 oben	0.4	2.646
X10 unten	0.4	2.646

Werkstück		Kunde		Excenter Stufe		%
Zchn Nr.		Zuständig		Drehzahl		Vorher Nachher Amp
Auftrags Nr		Operateur		Datum		Motor Strom Amp
DE=		EN=				

Metall entspannen mit Vibration 3/3 Stress relief with Vibration 3/3 [Wiap AG LTd SA , www.wiap.ch](http://www.wiap.ch)

Z Achse					
Z10 oben	0.00	0	0	0	0.00
Z10 unten	0.00	0	0	0	0.00
Z12 oben	0.00	0	0	0	0.00
Z12 unten	0.00	0	0	0	0.00
Z02 oben	0.00	0	0	0	0.00
Z02 unten	0.00	0	0	0	0.00
Z04 oben	0.00	0.00	0	0	0.00
Z04 unten	0.00	0.00	0	0	0.00
Z06 oben	0.00	0	0	0	0.00
Z06 unten	0.00	0	0	0	0.00
Z08 oben	0.00	0	0	0	0.00
Z08 unten	0.00	0	0	0	0.00



Z	MM	%
Z10 oben	0	#####
Z10 unten	0	#####
Z12 oben	0	#####
Z12 unten	0	#####
Z02 oben	0	#####
Z02 unten	0	#####
Z04 oben	0	#####
Z04 unten	0	#####
Z06 oben	0	#####
Z06 unten	0	#####
Z08 oben	0	#####
Z08 unten	0	#####

Werkstück		Kunde		Excenter Stufe		%
Zchn Nr.		Zuständig		Drehzahl		Vorher Nachher Amp
Auftrags Nr		Operateur		Datum		Motor Strom Amp

